

# WANDEL MEE TEGEN ALZHEIMER

## ZATERDAG 11 JULI

*Zaterdag 11 juli*

### 23STE BREYDEL & DE CONINCK WANDELTOCHT

*t.b.v.*

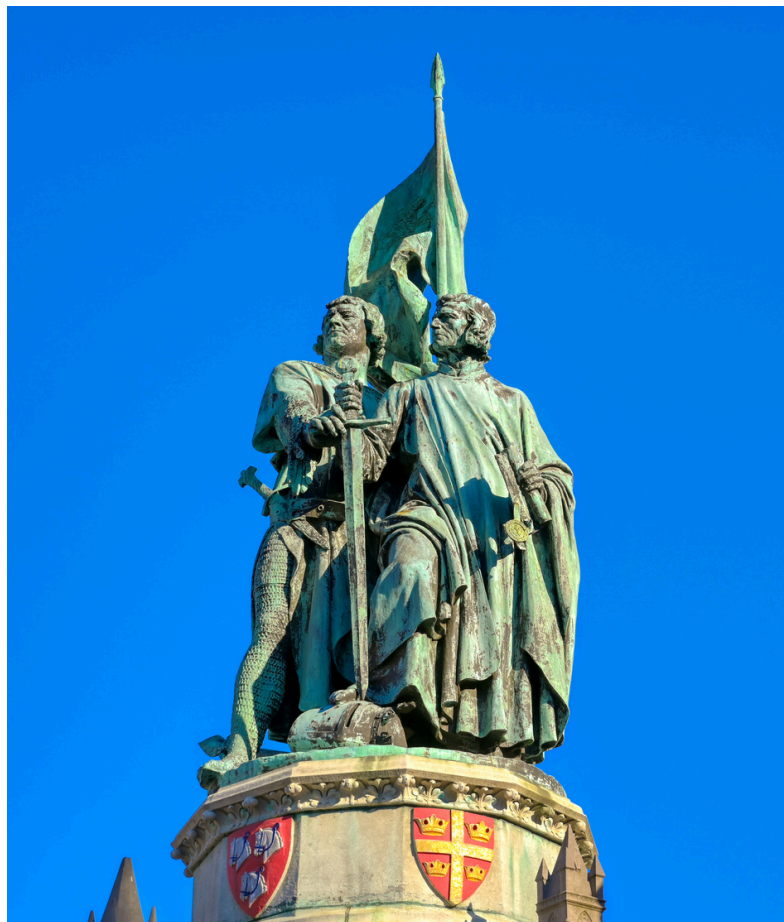


Deze prachtige wandeltocht, georganiseerd door de **Brugse Metten Wandelclub**, is vernoemd naar het standbeeld van de twee Vlaamse helden op de Brugse Markt.

Samen slaan de Brugse Metten Wandelclub en Stopalzheimer, dé Stichting voor Alzheimer Onderzoek, opnieuw de handen in elkaar om meer aandacht te vragen voor Alzheimer.

Wist je dat 1 op de 5 mensen Alzheimer of een andere vorm van dementie krijgt? Toch blijft dit onderwerp vaak onderbelicht. Met de Breydel & De Coninck Wandeltocht wil Stopalzheimer de samenleving informeren én sensibiliseren.

Doe mee en wandel mee op 11 juli in Brugge – samen maken we het verschil!



# STEUN STOPALZHEIMER

*Op de wandeltocht!*

Bestel een T-shirt van de stichting voor slechts € 5, beschikbaar in volgende maten: S, M, L, XL, XXL  
Dit kan je ter plaatse doen bij jouw inschrijving of via voorbestelling per mail naar [info@stopalzheimer.be](mailto:info@stopalzheimer.be)



*Ten voordele van het Alzheimeronderzoek!*

## Zet zelf een actie op ten bate van het Alzheimeronderzoek

Klik hier om een actiepagina aan te maken en laat je sponsoren door familie en vrienden. Je kan je alleen laten sponsoren of in team. Je teamleden kan je gemakkelijk toevoegen eens een actiepagina aangemaakt is. Aarzel dus niet om een actie op poten te zetten met je vrienden, je wandelclub, je collega's of je familie.

EXTRA: iedereen die meer dan € 100 weet in te zamelen krijgt GRATIS een T-shirt!



**Zet zelf een actie op**  
ten bate van het Alzheimeronderzoek



Iedereen die € 40 of meer stort, krijgt natuurlijk een fiscaal attest waardoor hij of zij tot 30% van de storting terugkrijgt van de belastingen!



# STEUN STOPALZHEIMER EN WANDEL MEE OP 11 JULI

## *Waarom is jouw actie van belang?*

52 miljoen. Dat is het aantal mensen met dementie in de wereld. Een aantal dat bijna elke 20 jaar zal verdubbelen. De ziekte van Alzheimer is met ongeveer 70% van de gevallen de meest voorkomende oorzaak van dementie. Helaas is deze ziekte nog steeds ongeneeslijk.

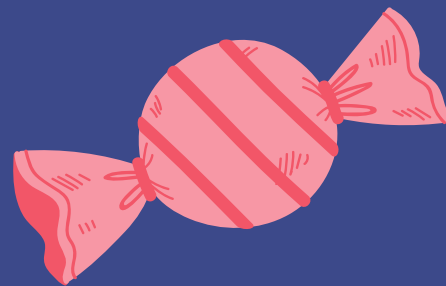
Hoewel lichaamsbeweging en dus ook wandelen een belangrijke rol speelt bij het voorkomen van de ziekte, blijft wetenschappelijk onderzoek de enige hoop om de ziekte te stoppen.



**1 OP DE 3 VROUWEN  
ONTWIKKELT EEN  
VORM VAN DEMENTIE**



Dus waarom de twee niet combineren? Door deel te nemen aan de Breydel en De Coninck Wandeltocht kan je jouw vrienden en familie laten sponsoren en Stopalzheimer steunen, waardoor je meer Alzheimeronderzoek in België helpt te financieren.



Kom langs aan de stand van Stopalzheimer in de startzaal en steun het onderzoek met een kleine, maar betekenisvolle bijdrage. **Koop een heerlijk snoepzakje voor €5 – de volledige opbrengst gaat naar de strijd tegen Alzheimer.**

# ONTDEK DE PARCOURS



Er werd inspanning noch moeite bespaard om vier mooie afstanden uit te stippelen door de gedreven bebijlers van de Brugse Metten Wandelclub. Je hebt de keuze tussen 5, 8, 14 en 19 km. Vanaf de startzaal kan je de pijlen volgen. Er zal ook een plannetje in de startzaal uithangen.

**De 12 km is een combinatie van de 5 en 8 km. De 19 km volgt dit traject met een extra lus van 6 km vanuit de Balsemboom.**

**Vanaf het OLV-domein stappen we de vestingen op. Bij de Boeverievest splitst de 5 km af richting Smedenpoort, Bloedput en via het Professor Dr. Sebrechtspark naar 't Zand, waarna we via de vestingen terugkeren naar de startzaal.**

**De 8-14-19 km gaan via de Boeveriestraat en station naar de Katelijnevest. We ronden het Minnewater, passeren de Katelijnepoort, en volgen de vestingen langs de Gentpoort en Coupure tot aan de rustpost De Balsemboom.**

**Daarna gaat het via Langestraat en Molenmeers naar het Minneboplein, waar de 8-14 km richting Sint-Walburgakwartier, Spinolarei en via het historisch centrum naar de startzaal terugkeren.**

**De 19 km maakt een extra lus door het Sint-Annakwartier en Sint-Gilliskwartier, volgt de Lange Rei en Oliebaan naar de Kruispoort, en keert via De Balsemboom terug naar de start.**

# SAMEN MAKEN WE HET VERSCHIL



*Als burgemeester van Brugge blijf ik elke dag nieuwe hoekjes van onze stad ontdekken. Het zou me dan ook een groot genoegen zijn u op zaterdag 11 juli 2026 te mogen verwelkomen voor de 23e Breydel & De Coninck-wandeloct, een bijzondere gelegenheid om te genieten van het historische Brugge én tegelijk een belangrijk doel te steunen.*

Zelf wandel ik graag langs de vele charmante straatjes en bruggetjes die onze stad zo uniek maken. Tijdens deze tocht zult u ongetwijfeld nieuwe plekjes ontdekken, net zoals ik dat steeds opnieuw doe.

Uw deelname betekent meer dan een mooie wandeling: u steunt rechtstreeks het Belgisch onderzoek naar Alzheimer, een ziekte die helaas al duizenden families in ons land raakt. Samen maken we het verschil en zetten we een stap richting een toekomst waarin herinneringen blijven bestaan.

Ik hoop u dan ook persoonlijk te mogen verwelkomen op 11 juli in Brugge.

– **Dirk De fauw, burgemeester van Brugge**

Maaïke De Vreese wandelde in het verleden al mee voor StopAlzheimer en doet dit jaar opnieuw enthousiast mee. Met elke stap zet ze zich in voor het wetenschappelijk onderzoek naar Alzheimer en dementie. Haar boodschap is duidelijk: samen kunnen we iets betekenen voor mensen die door deze ziekte worden getroffen.

*“Wandelen voor een wereld zonder Alzheimer doe ik graag opnieuw. Samen maken we een verschil!”*

– **Maaïke De Vreese, Lid van de kamer van volksvertegenwoordigers van België**



# PRAKTISCHE INFORMATIE

## Inschrijvingen:

Ter plaatse de dag zelf!

## Wanneer:

Zaterdag 11 juli

Starten tussen 8 en 15 uur – laatste aankomst 18 uur

## Startlocatie:

pz Onze Lieve Vrouw

Barrièrestraat, 8200 Sint-Michiels (Brugge)

## Afstanden:

5, 8, 14 en 19km (alle afstanden geschikt voor kinderwagens)

## Rustposten:

OC Balsemboom, Ganzestraat 33, 8000 Brugge

## Prijs:

Leden Wandelsport Vlaanderen: €1,5 Niet-leden: €3

## Parking:

aan het station van Brugge (voorzijde)

## Bereikbaarheid:

- Wagen: N397
- Openbaar vervoer: De lijn of trein, startzaal op ca. 500m van het station

Alle wandelaars ontvangen een  
*vergeet-me-niet* speldje

